



Tabela opłat i limitów

do umowy ubezpieczenia na życie z ubezpieczeniowymi funduszami kapitałowymi ze składką podstawową opłacaną jednorazowo Plan Inwestycyjny Progres

I. Opłaty

1. Opłata za zarządzanie (rocznie; % wartości jednostek uczestnictwa)

1) UFK AXA – Portfel Akcji	0,5%
2) UFK AXA – Portfel Zrównoważony, UFK AXA – Cyklu Koniunkturalnego	0,4%
3) UFK AXA – Portfel Stabilnego Wzrostu	0,3%
4) UFK AXA – Portfel Bezpieczny	0,1%

Ceny jednostek ubezpieczeniowych funduszy kapitałowych (UFK) uwzględniają opłaty (w tym opłatę za zarządzanie) pobrane przez zarządzających funduszami inwestycyjnymi, w które inwestowane są aktywa UFK. Szczegółowe informacje o wysokościach i zasadach pobierania tych opłat znajdują się w statutach odpowiednich funduszy inwestycyjnych.

2. Opłata administracyjna (rocznie; % wartości rachunku)

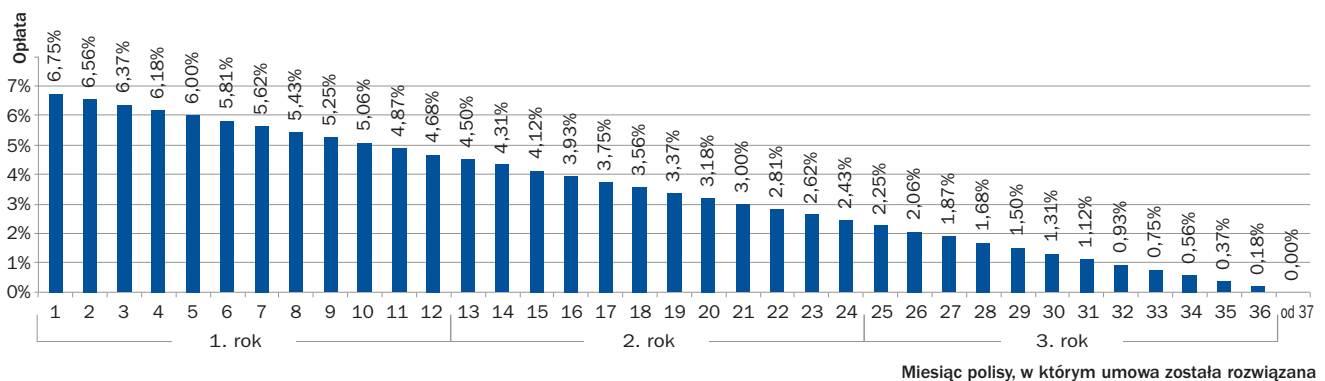
Rok polisy	Opłata	
	w ramach rachunku podstawowego	w ramach rachunku dodatkowego
1.	0%	nie dotyczy
2.	0%	2,25%
3.	0%	2,25%
od 4.	2,25%	2,25%

3. Opłata dystrybucyjna

6,75% składki podstawowej

Należna w pełnej wysokości od dnia zawarcia umowy ubezpieczenia i pobierana zgodnie z poniższymi zasadami:

- 1) pobierana sukcesywnie w częściach przez pierwsze 3 lata polisy w wysokości 0,1875% składki podstawowej miesięcznie (co stanowi 2,25% składki podstawowej rocznie);
- 2) w przypadku rozwiązania umowy przed 3. rocznicą polisy (z przyczyn innych niż śmierć Ubezpieczonego), wypłacona wartość polisy pomniejszona zostanie o niepobraną część opłaty dystrybucyjnej w wysokości:



4. Opłata transakcyjna

1) z tytułu wypłaty części wartości podstawowej polisy i części wartości dodatkowej polisy:	
– w formie okresowej	3 zł za każdą wypłatę
– w formie jednorazowej	3 zł za 6. i każdą kolejną wypłatę w danym miesiącu polisy
2) z tytułu realizacji dyspozycji konwersji poza serwisem AXA On-Line	20 zł
3) z tytułu realizacji dyspozycji zmiany alokacji składki dodatkowej poza serwisem AXA On-Line	20 zł
4) z tytułu udzielenia na wniosek Ubezpieczającego dodatkowych informacji w formie pisemnej: ponownego przekazania listu rocznicowego, informacji o stanie rachunku, potwierdzenia złożonej dyspozycji	20 zł
5) z tytułu zapisania jednostek uczestnictwa funduszu zagranicznego	0,15% wartości jednostek uczestnictwa

Wszystkie dyspozycje konwersji lub zmiany alokacji składane za pośrednictwem serwisu transakcyjnego Towarzystwa AXA On-Line są bezpłatne.

5. Opłata za ryzyko ubezpieczeniowe (miesięcznie)

1) dla Ubezpieczonych w wieku 0–17 lat	0,01 zł
2) dla Ubezpieczonych w wieku 18–40 lat	0,05 zł
3) dla Ubezpieczonych w wieku 41–60 lat	0,25 zł
4) dla Ubezpieczonych w wieku 61–80 lat	1,15 zł
5) dla Ubezpieczonych w wieku od 81 lat	5,00 zł

II. Limity

1. Minimalna wysokość składki podstawowej	20 000 zł
2. Minimalna wysokość składki dodatkowej	bez ograniczeń
3. Suma ubezpieczenia z tytułu śmierci Ubezpieczonego	100 zł
4. Minimalna kwota wypłaty części wartości podstawowej polisy i części wartości dodatkowej polisy	bez ograniczeń

III. Pozostałe informacje

Niniejsza Tabela opłat i limitów została zatwierdzona uchwałą Zarządu Towarzystwa nr 2/22/12/2015 z dnia 22 grudnia 2015 r.

Niniejsza Tabela opłat i limitów wchodzi w życie z dniem 1 stycznia 2016 r. i ma zastosowanie do umów zawieranych po tej dacie.

Prezes Zarządu



Jarosław Bartkiewicz

Członek Zarządu



Janusz Arczewski